

Exemple de programme 6 Jours/5 Nuits Rando et Tourisme

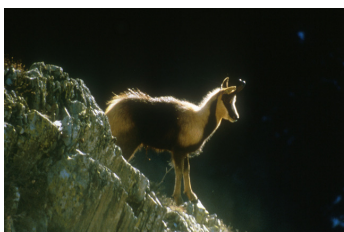
4 jours de Randonnée pour Groupe de 35 à 50 personnes

Proposition 2012 valable jusqu'au 2 Juin matin et à partir du 16 Septembre soir

L'extraordinaire variété des paysages et la richesse de la flore et de la faune pyrénéenne vous seront présentés durant cette semaine

Jour 1 : Arrivée à l'Hôtel Primerose en fin d'après midi.

Jour 2 : Journée avec 160 km maxi A/R - Déjeuner libre



Les Isards des Pyrénées (accès en bus 25') pour les randonneurs

La Vallée des Gaves et le Val d'Azun pour les non randonneurs

Pour les randonneurs, découverte de la faune emblématique de nos montagnes avec l'observation des «ISARDS» dans la pittoresque vallée d'Azun. Cet animal d'une grâce et d'une

agilité exceptionnelle ravira nos téléobjectifs. Temps de marche maxi : 6h00 - Dénivelé maxi 400m.

Pour les non randonneurs, découverte sous forme de courtes étapes de la vallée des Gaves (lieu de votre séjour) et du Val d'Azun avec au programme : Argelès Gazost (lieu de votre séjour) son centre ville commerçant et son quartier thermal, le typique village d'Arrens-Marsous avec la maison du Parc National, le romantique lac d'Estaing, Saint Savin et son abbatale, ...

Soirée : Jeu par Equipes

Jour 3 : Journée avec 160 km maxi A/R - Déjeuner Libre

Gavarnie (accès en bus 50') pour les randonneurs

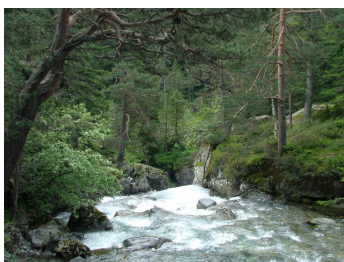
Découverte du Pays Toy pour les non randonneurs

Pour les randonneurs, vous découvrirez le plus spectaculaire cirque glaciaire des Pyrénées par un sentier en balcons délaissé par la foule. Gavarnie c'est la plus haute cascade d'Europe, le plus haut massif calcaire d'Europe, des à pics et des formations glaciaires spectaculaires. A découvrir absolument. Temps de marche maxi : 6h00 - Dénivelé maxi 700m.



Pour les non randonneurs, découverte de Gavarnie sous l'angle du Pyrénéisme, la vallée des Espécières, le Cirque de Troumouse et Luz Saint sauveur.

Soirée : Casino



Jour 4 : Journée avec 160 km maxi A/R - Déjeuner Libre

Vallée de Cauterets (accès en bus 40') pour les randonneurs

De Cauterets à Lourdes, l'importance de l'eau pour les non randonneurs

Pour les randonneurs, au bord du torrent, la furie des eaux nous accompagnera durant la totalité de la journée dans cette vallée tant prisée des « romantiques » du XIXème siècle. Les cascades s'enchaînent, des étangs et un lac dans un cadre grandiose au cœur du parc national des pyrénées.

Temps de marche maxi : 6h00 - Dénivelé maxi 600m.

Pour les non randonneurs, visite de Cauterets puis de Lourdes sur le thème de l'eau
Soirée : Dansante

Jour 5 : Journée avec 190 km maxi A/R - Déjeuner au Primerose
Journée Tourisme commune aux randonneurs et aux non randonneurs

Matinée : **A la manière des coureurs du Tour de France**, vous prendrez la route du mythique Col du Tourmalet, où vous serez tout près de l'observatoire du Pic du Midi de Bigorre. Montée par Bagnères de Bigorre et la Mongie et retour par Barèges et le Pays Toy.



Après Midi : **A la rencontre du pastoralisme**. Après avoir franchi le Col du Soulor à la manière des coureurs du Tour de France, vous descendrez dans la sauvage vallée de l'Ouzom pour une rencontre/dégustation avec un producteur du fameux fromage fermier des Pyrénées. Ce sera l'occasion d'échanger sur ce qu'est la vie aujourd'hui dans une vallée des Pyrénées où la tradition est restée bien présente. Retour par **Lestelle Bétharram**, important lieu de pèlerinage bien antérieur à Lourdes, avec son calvaire, un des plus beaux des Pyrénées puis le typique village Bigourdan de **Saint Pé**.

Soirée : Au Revoir

Jour 6 : Départ (après le petit déjeuner)

Ce séjour comprend: 5 Demi-pensions, 1 déjeuner au Primerose (les 3 autres déjeuners sont tirés du sac à la charge des participants), l'apéritif d'accueil, les soirées animées prévues au programme, l'encadrement des 3 jours de randonnées par 2 Accompagnateurs en montagne diplômés d'état pourvu d'une assurance en RCP et d'un guide de Pays, l'accompagnement par un guide de Pays le jour 4, le service chambre type hôtelier, la taxe de séjour.

Gratuités : 1 pour le chauffeur en Single et, à partir de 40 payants, 1 deuxième gratuité en 1/2 Double.

Tarifs 2012 valables jusqu'au 2 Juin matin et à partir du 16 Septembre soir

276,75 (base 45 Payants) - 281,25 (base 40 Payants)

287,00 (base 35 Payants) - 294,50 (base 30 Payants)

par personne en chambre double ou grande triple (Douche ou Bain + WC + TV + Téléphone + Réveil + Coffre Fort + Climatisation réversible individuelle à la demande)

Supplément Single : 19,00 € /Pers./Nuit

(Un logement en chambre triple entraîne une gratuité en Single)

Capacité de l'hôtel : 21 Chambres pour 2 personnes, 3 Grandes Chambres pour 3 personnes, 2 Chambres pour 1 personne. Soit au maximum 53 personnes si toutes les chambres sont occupées à leur capacité maximum.

Remarques : les petits déjeuners sont du type (Boisson chaude, Croissant, Pain, Beurre, Confiture, jus de fruits, yaourt). Les dîners à l'hôtel sont du type : 3 Plats + Fromage des Pyrénées + Vin. Les dîners à l'hôtel sont du type : 3 plats + Vin + Café. Pour toutes demandes différentes, nous consulter.

N.B. Les randonneurs devront être équipés de chaussures de randonnée, d'un sac à dos, d'une gourde, d'un pique-nique et éventuellement d'effets personnels pour la pratique de la randonnée (lunettes de soleil, casquette, veste, pharmacie individuelle etc...)